

nu:dx PCR

Skalierbar. Effizient. Benutzerfreundlich.



nu:diagnostics

Ein Unternehmen der **GHP** Gruppe



Development, Research
& Quality Control

**MADE IN
GERMANY**

Qualität made in Germany.



Jens-Peter Clarfeld
Geschäftsführer



Dr. Peter Keller
Medizinische Leitung



Leif Rönfeldt
Technische Leitung

Prüf- & Entwicklungslabor in Potsdam

Die Forschung, Software-Entwicklung und Qualitätskontrolle für alle unsere Produkte findet in unseren Einrichtungen in Deutschland statt. Unsere Reagenzien werden dabei von einem Team aus Experten in unserem Prüflabor in Potsdam entwickelt und validiert. Jede Charge wird vor der Auslieferung zusätzlich einem strengen Prüfverfahren unterzogen, um für Sie die maximale Qualität zu gewährleisten.

Zudem wird jedes von uns ausgelieferte Gerät zuvor mit unserer aktuellsten Software ausgestattet und ausführlich getestet, sodass es schon für Ihre Bedürfnisse vorkonfiguriert bei Ihnen eintrifft und sofort in Betrieb genommen werden kann.

PCR. Reimagined.

Skalierbare PCR-Workflows für jeden Einsatzzweck

Etablierte PCR-Systeme fallen bisher in eine von zwei Kategorien:

Entweder Sie sind einfach zu bedienen, aber dafür nicht skalierbar und pro Ergebnis sehr kostenintensiv - Oder Sie sind nur bei hohem Probenaufkommen kosteneffizient zu betreiben und erfordern viel Know-How und spezialisiertes Personal.

Mit der nu:dx PCR-Plattform haben wir einen einfachen und nahtlos skalierbaren Prozess geschaffen, der es erlaubt, von Kleinstmengen bis hin zu Massentestungen alles im gleichen, intuitiven System zu bewältigen. Und das zu einem unschlagbar fairen Preis.



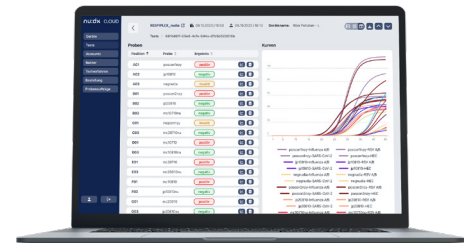
Aufreinigung

Skalierbar von 1 bis 96 Proben
Fertig in 15 min.



PCR-Cycler

Skalierbar von 1 bis 96 Proben
Komplett geführter Prozess



Auswertung

Direkt auf dem Gerät oder
zentral über nu:dx Cloud

Ihre Vorteile:

Nahtlose Skalierbarkeit

Unsere Geräte sind in zwei Größen erhältlich und können verlustfrei zwischen 1 und 96 Proben pro Lauf analysieren.

Intuitive Bedienung

Die Cycler werden vollständig über eine ansprechende und komplett geführte Touch-Oberfläche gesteuert.

Erhebliche Kostenersparnis

Deutlich geringere Kosten pro Probe - sowohl im Vergleich zu Einsendelaboren, als auch zu herkömmlichen PCR-Systemen.

Qualität made in Germany

Setup & Qualitätskontrolle für alle unsere Produkte erfolgt in Deutschland nach den höchsten Qualitätsstandards.

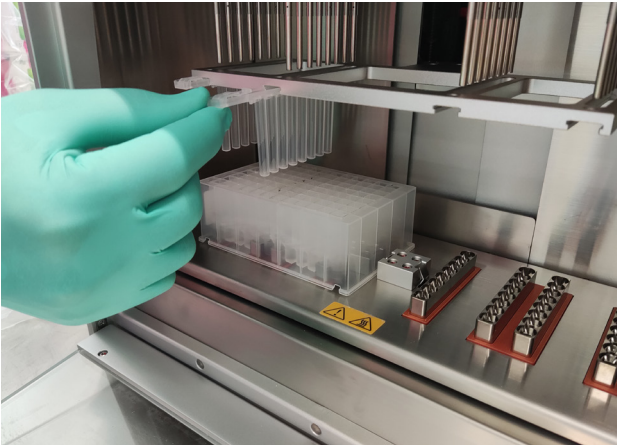
Native Cloud-Integration

Die Geräte sind in unsere nu:dx Cloud integriert, deren Fokus auf Benutzerfreundlichkeit und flexiblen APIs liegt.

Einzigartiger Service

Planung, Implementierung, Schulung, Wartung & dauerhafte Betreuung - Sie erhalten alles aus einer Hand.

So leistungsfähig wie ein Speziallabor. So einfach wie ein Antigentest.



Aufreinigung in 15min, skalierbar von 1-96 Proben

Die Verbrauchsmaterialien für unsere Aufreinigung kommen vorgefüllt - Sie müssen also nur noch das Probenmaterial hinzugeben. Dabei haben Sie bei jedem Einsatz die Wahl, ob Sie für wenige Proben Einzelkartuschen verwenden oder bis zu 16 Proben auf einer vorgefüllten Platte auswerten wollen. Unsere Geräte fassen dabei bis zu 6 Platten. So wird nie Material verschwendet und Sie können jederzeit nahtlos und kosteneffizient von einer Einzelprobe auf bis zu 96 Proben pro Lauf skalieren. Ein Lauf dauert dabei immer 15 min.



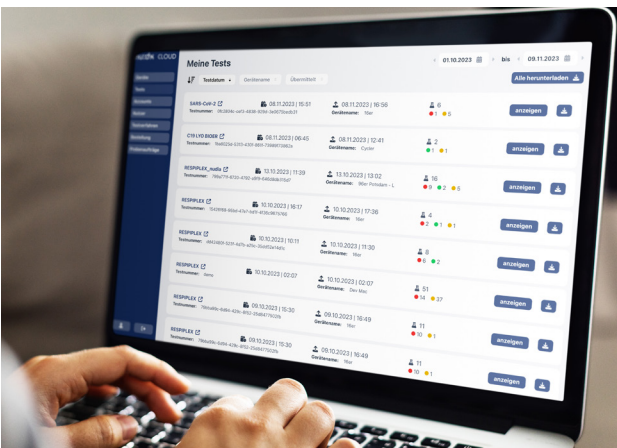
Modernste Multiplex-Testkits mit bis zu 5 Kanälen

Alle unsere Testkits sind ausführlich getestet, liefern herausragende Ergebnisse und wurden speziell für die nu:dx Plattform validiert. Viele Kits sind darüber hinaus in einem vorgefüllten 8er-Streifen-Format erhältlich, sodass Sie auch hier nur noch das Probenmaterial hinzugeben müssen - alle anderen Pipettierschritte entfallen. Wenn möglich verwenden wir zudem moderne Lyophilisierungsverfahren, um die Kits auch bei Raumtemperatur transport- und lagerfähig zu machen und den Prozess für Sie noch komfortabler zu gestalten.



Intuitive und vollständig geführte Touch-Oberfläche

Sie brauchen keine Tastatur oder Maus – die volle Leistung eines PCR-Labors steht Ihnen komplett über ein einfach zu bedienendes Touch-Interface zur Verfügung. Unsere Software wurde von Grund auf neu entwickelt und so konzipiert, dass der gesamte Prozess so einfach und intuitiv wie möglich wird. Sie bietet eine moderne Benutzeroberfläche mit detaillierten Erklärungen für jeden Schritt sowie eine übersichtliche Darstellung der Ergebnisse und aller relevanter Daten direkt am Gerät.



Nahtlose Cloud-Integration

Unsere Cyclor sind mit der nu:dx Cloud verbunden, sodass Sie die Ergebnisse aller Ihrer Geräte über ein einziges komfortables Dashboard abrufen können. Neue Testverfahren sind binnen weniger Sekunden auf allen Ihren Geräten verfügbar. Darüber hinaus sind unsere Cloud-Systeme so konzipiert, dass sie sich mühelos in Ihre bestehenden Prozesse integrieren lassen. Sie bieten vielfältige APIs und Anbindungsmöglichkeiten an externe Systeme, sodass Testergebnisse bei Bedarf automatisch an Drittsysteme übermittelt werden können.



Full-Service: Von der Beratung bis zum Ergebnis

Auf Wunsch begleiten wir Sie mit unseren starken Partnern durch den gesamten Prozess: Von der Beratung zum optimalen Setup für Ihren Einsatzzweck, über die zeitnahe Implementierung vor Ort inklusive Schulung Ihres Personals, bis hin zur Wartung der Geräte - Sie erhalten alles aus einer Hand. Und auch danach steht unser Team aus Laborexperthen Ihnen jederzeit für Rückfragen zur Verfügung und ist binnen kürzester Zeit zur Stelle, wenn es darauf ankommt.

Case Study:

Einrichtung: 300 Betten Haus mit kleinem eigenem Labor

Probenvolumen: ca. 100 Proben pro Tag

Bisheriger Prozess: Analyse über Einsendelabor

Implementierung, Schulung und Inbetriebnahme innerhalb von 14 Tagen

bis zu **30%**
Kostensparnis

Umfangreiches Testportfolio

Wir entwickeln unser Testportfolio beständig für Sie weiter. Eine aktuelle Liste der auf unserer Plattform verfügbaren Testkits finden Sie online unter www.nu-diagnostics.com/testkits





Jetzt unverbindliches Angebot anfordern:



+49 4171 607 641
sales@nu-diagnostics.com
www.nu-diagnostics.com



+41 43 508 36 97
sales@nu-diagnostics.ch
www.nu-diagnostics.ch

nu:diagnostics gmbh

Bürgerweide 24
21423 Winsen (Luhe)

©2023 nu:diagnostics GmbH